

## Beskrivning

- » Slusslucka för avstängning av exempelvis vatten, dagvatten och avlopp.
- » Kompakt utförande i självbärande ram.
- » Tät konstruktion med hjälp av gummiprofil.
- » Ej stigande spindel.
- » Korrosionsbeständig.
- » Lågt manövermoment.
- » Hög åldringsbeständighet.
- » Låg vikt.
- » Enkelt montage.



## Varianter

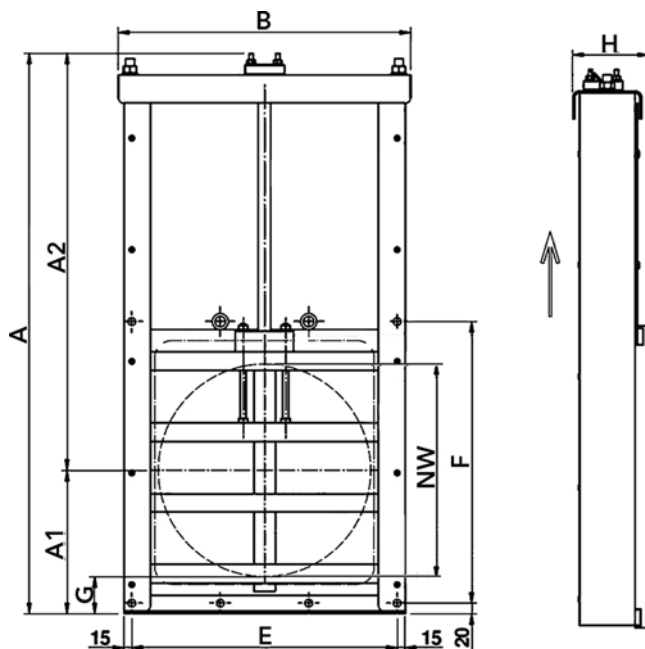
- » Större dimensioner.
- » Andra material och tryckklasser.
- » Stigande spindel.
- » Kanalmontage.
- » Montage mot fläns PN 10 alternativt rör PVC, betong, PE.
- » Kan förses med manöverdon.
- » För runda väggar (brunnar).
- » Specialutföranden.

## Material och tekniska data

Lucka	polyeten HDPE med förstärkningar i syrafast stål 1.4404
Spindel	syrafast stål 1.4401
Spindelblock	POM
Lager	OLG
Bakstycke	polyeten HDPE
Tätning	EPDM
Högsta arbetstryck	6-8 mVp

## Mått [mm] och vikt

NW	110	125	160	200	250	315	400	500	630	710	800
A	470	500	570	650	750	800	1050	1250	1450	1650	1850
A1	120	132	145	170	195	220	270	320	370	420	470
A2	350	368	425	480	555	580	780	930	1080	1230	1380
B	260	275	310	350	400	465	550	650	750	850	950
E	210	225	260	300	350	415	500	600	700	800	900
F	240	255	290	330	380	445	530	630	730	830	930
G	70	70	70	70	70	70	70	70	70	70	70
H	130	130	130	130	130	130	130	130	130	130	130
Högsta arbetstryck mVp	8	8	8	8	8	8	6	6	6	6	6
Varv öppen/stängd	24	26	32	39	47	58	72	89	105	122	139
Vridmoment Nm	10	10	10	10	10	15	20	30	45	55	70
Vikt [kg]	21	22	25	29	33	39	49	60	73	92	109



## Märkning

Slussluckan är märkt med DN och material.

## Montage

Tätningssring monteras mellan vägg och lucka. Området kring tätningssringen skall vara jämnt. Ramen fästs i vägg med expanderbult eller kamankare.

## Skötsel

Slussluckan är underhållsfri.