

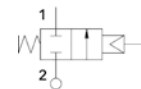
Beskrivning

- » Pneumatiskt styrd snedsättesventil för vätskor, ånga (180°C) och gaser.
- » Snedsättesutförande.
- » Enkelverkande pneumatiskt manöverdon, fjäder stänger ventil.
- » Normalt stängd.
- » Antitryckslagsfunktion med inlopp under sätet.
- » Optiskt lägesvisare.
- » Styrmedia:
 - › Filtreerad torr eller smord tryckluft
 - › Gas
 - › Neutrala vätskor



Varianter

- » Normalt öppen (fjäder öppnar ventil).
- » Nippel med utvändig gänga.
- » Ex-utförande enligt ATEX.
- » Högtrycksutförande.
- » Tillbehör: magnetventil VM8651.



Strömlöst stängd

Tekniska data

Dimension DN	15	20	25	32	40	50
Tryckklass PN	40	40	40	25	25	16
Temperatur min °C	-10	-10	-10	-10	-10	-10
Temperatur max °C	+180	+180	+180	+180	+180	+180
Högsta differenstryck [bar]	16	10	10	7	4,5	3
Min-max styrtryck [bar]	4-10	4-10	4-10	4-10	4-10	4-10
Temperatur max manövermedia °C	+60	+60	+60	+60	+60	+60
Högsta viskositet media cST	600	600	600	600	600	600
Kv-värde m ³ /h	5	9	11	20	26	37

Material

Hus	syrafast stål EN 1.4401
Tätning	PTFE
Packbox	PTFE, Viton®
Manöverdon	polyamid 66 med 30% glasfiber
Tätning manöverdon	NBR

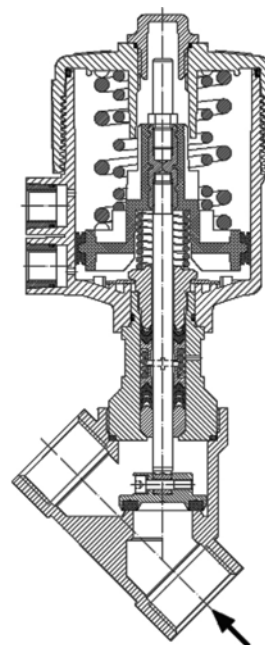
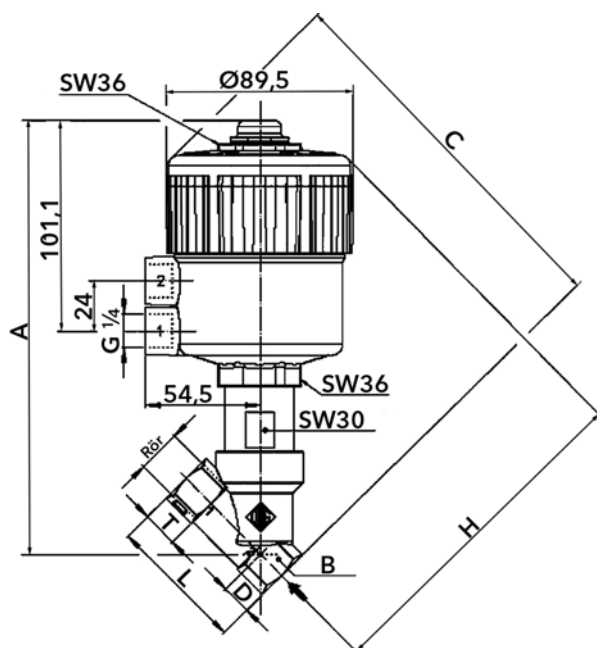
Snedsättesventil VM1652

syrafast stål | DN 15-50 | PN 40/16 | gänga



Mått [mm] och vikt

DN	15	20	25	32	40	50
L	65	75,5	90	110	122	151
A	206,8	211,7	220,1	235,9	238,9	247,8
B	SW 27	SW 32	SW 41	SW 50	SW 55	SW 70
C	178,7	188,6	197,8	212,3	217,0	229,7
D	15,4	21,9	25,1	28,5	31,0	37,5
Rör [tum]	¼"	¾"	1"	1 ¼"	1 ½"	2"
H	163,3	166,7	172,7	183,8	186	192,2
T	17	19	21	24	25,2	28,5
Vikt [kg]	1,4	1,5	1,8	2,4	2,7	3,9



Reservation för eventuella konstruktionsändringar och tekniska ändringar samt att rätten till ändringar utan föregående meddelande förbehålls — produktblad uppdaterat 2011-09-28

Märkning

Ventilen är märkt med DN, PN, fabrikat, material, temperaturområde och styrtryck samt pil som visar flödesriktningen.

Montage

Valfritt inbyggnadsläge, beakta flödesriktningspil.

Skötsel

Ventilen är underhållsfri.

Beställningstext

Snedsätesventil VM1652 i syrafast stål, DN....., PN..... i gängat utförande försedd med enkelverkande pneumatiskt manöverdon.