

Beskrivning

- » Mjuktätande gummikalottventil för vätskor och gaser.
- » Utmärkt för reglering.
- » Inga dolda utrymmen där media kan sedimentera.
- » Fullt genomlopp.
- » Kalott helt invulkad i gummi.
- » Tät i båda flödesriktningarna.
- » Handspak DN 65-200.
- » Växel DN 250-300.



Varianter

- » Gummikvalitet av EPDM, naturgummi, Viton®.
- » Gummibeklätt hus.
- » Större dimensioner.
- » ANSI.
- » Automatiserad med elektriskt- eller pneumatiskt manöverdon.

Tekniska data

Dimension DN	65	80	100	125	150	200	250	300
Tryckklass PN	16	16	16	16	16	10	10	10
Temperatur min °C	-20	-20	-20	-20	-20	-20	-20	-20
Temperatur max °C	+50	+100	+100	+100	+100	+100	+100	+100

Material

Hus	gjutjärn JL1040
Överdel	gjutjärn JL1040
Lager	rostfritt stål
Kalott	NBR-gummerat segjärn JS1030
Tätningbricka	PTFE
O-ring	NBR
Säte DN 65	epoxymålat
Säte DN 80-300	nickelbelagt
Korrosionsskydd	epoxy 250 my blå RAL 5005 FBE

Gummikalottventil VM4920

gjutjärn | DN 65-300 | PN 16/10 | fläns



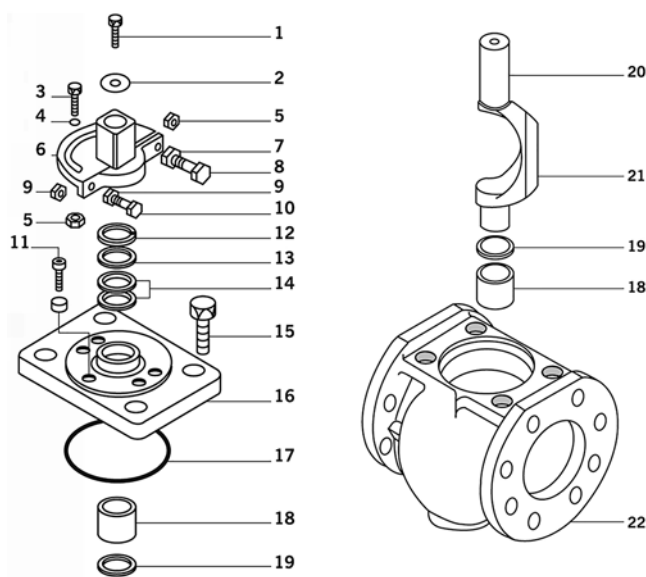
Vridmoment Nm

Dimension	Vid dP (säkerhetsfaktor 1,5 rekommenderas)					
	6 bar	8 bar	10 bar	12 bar	14 bar	16 bar
DN 65	51	62	71	81	92	102
DN 80	62	71	81	132	162	224
DN 100	113	132	162	204	234	264
DN 125	194	285	377	407	447	509
DN 150	213	296	396	458	530	590
DN 200	530	681	845	996	1353	1526
DN 250	896	1109	1322	1505	1779	1983
DN 300	1892	2136	2420	2837	3111	3458

Kv-värde m³/h

Dimension	Öppningsvinkel							
	20°	30°	40°	50°	60°	70°	80°	90°
DN 65	17	51	89	138	199	258	295	317
DN 80	12	41	90	152	231	345	453	550
DN 100	53	122	212	309	420	642	840	1006
DN 125	85	182	320	486	689	890	1295	1901
DN 150	102	241	402	604	852	1188	1593	2057
DN 200	250	561	893	1278	1724	2164	2800	3624
DN 250	260	576	946	1364	1851	2668	4095	6118
DN 300	362	852	1419	2096	2911	4003	5955	7237

Komponenter



Komponent

- 1 Skruv
- 2 Täckbricka
- 3 Stoppskruv
- 4 Bricka
- 5 Mutter
- 6 Vridring
- 7 Låsmutter
- 8 Momentskruv
- 9 Låsmutter
- 10 Stängskruv
- 11 Gångstopp
- 12 Spårring
- 13 Bricka
- 14 Tätning
- 15 Skruv
- 16 Överdel
- 17 O-ring
- 18 Lager
- 19 Tryckbricka
- 20 Kalott
- 21 Gummibeklädnad
- 22 Hus

Reservation för eventuella konstruktionsändringar och tekniska ändringar samt att rätten till ändringar utan föregående meddelande förbehålls — produktblad uppdaterat 2019-06-11

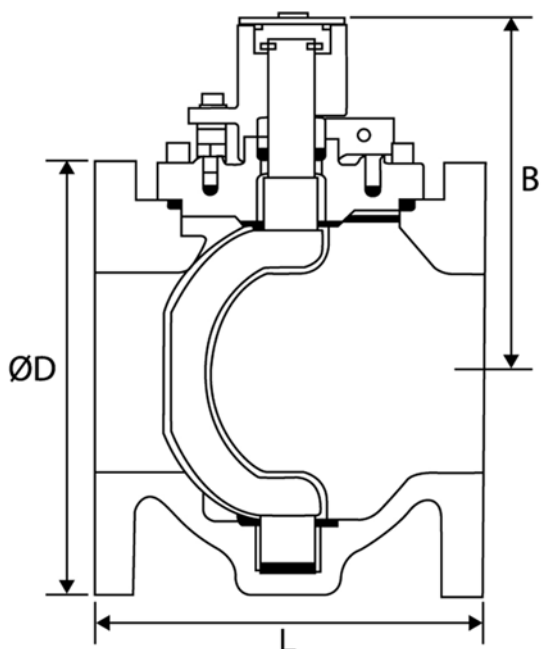
Gummikalottventil VM4920

gjutjärn | DN 65-300 | PN 16/10 | fläns



Mått [mm] och vikt

Dimension DN	65	80	100	125	150	200	250	300
L	191	203	229	254	267	292	330	356
B	159	159	184	213	213	273	292	333
D	178	191	229	254	279	343	406	483
Vikt [kg]	13	18	30	37	43	86	152	196



Märkning

Ventilen är märkt med DN, PN, fabrikat, material, tillverkningsår/månad samt markering på flänskanten vilken ände som är "sätessänden".

Montage

Vi rekommenderar förstärkta gummipackningar enligt DIN EN 1514-1 Form IBC. Om flänsar med upphöjd tätningssyta används är dessa tätningar obligatoriska. Kontakta Ventim vid användning av andra packningar.

Skötsel

Ventilen är underhållsfri. För bästa funktion bör ventilen regelbundet motioneras.

Beställningstext

Gummikalottventil i gjutjärn, DN....., PN..... i flänsat utförande.