



EN Technical Catalogue  
NL Technische catalogus  
FR Catalogue technique  
D Technischer Katalog

## Non-return valves Terugslagkleppen Clapets anti-retour Rückslagklappen

**KRK-R serie 100-500**  
Round model



*30 years of  
experience in  
watercontrol  
engineering*

**KWT Waterbeheersing / KWT International**  
KWT Group, Wentelploeg 42  
NL-8256 SN Biddinghuizen

T: +31 (0)321 33 55 66  
E: [salessupport@kwt.nl](mailto:salessupport@kwt.nl)

**KWT Milieu België**  
KWT Milieu BVBA  
Merksplassesteenweg 95/3  
BE-2310 Rijkevorsel

T: +32(0)3 309 06 57  
E: [salessupport@kwtmilieu.be](mailto:salessupport@kwtmilieu.be)

**EN - KWT non return valves** are used to prevent backflow in sewer systems. KWT flap- and pump valves are made from durable HDPE (density 0,96); open/close is fixed by a bespoke balance weight. The EPDM lip seal is routed in at a 3° angle thus providing a perfect flat seal. All valves except KRK-R-O have an additional 15° valve angle that provides added sealing in static position and very low in-pipe water levels. HDPE flapvalves are light weight, easy to install and are very responsive and reliable. Onseat pressure is standard 5 MwC; higher pressures on request. Pump valves incorporate both a stroke limiter and an optional release valve in order to limit excess pressure at pump start-up and vacuum at pump shut down. **KRK-R-O** is a basic round on -wall flat mounted non return valve.

**NL - KWT terugslagkleppen** voorkomen retourstromen. KWT lozings- en pompkleppen worden gemaakt van duurzaam HDPE (sg 0,96); het drijvend vermogen wordt met een gewicht beïnvloed waardoor de geringste openingsdruk mogelijk is. Het liprubber wordt met 3° ingefreesd met een perfecte statische afdichting als gevolg. Alle modellen (KRK-R-O uitgezonderd) worden onder een hoek van 15° geplaatst. HDPE terugslagkleppen zijn lichtgewicht en betrouwbaar. De voordruk is standaard 5 MwC maar zwaardere uitvoeringen zijn mogelijk. Pompkleppen hebben een slagbegrenzer en een optionele ontluchting om over- en onderdruk bij pompaanslag en -afslag te vermijden. **KRK-R-O** is een ronde klep voor muurmontage.

**FR - Les clapets anti-retour** KWT préviennent les reflux. Les clapets d'évacuation et les clapets-pompes KWT sont fabriqués en PEHD durable (densité 0,96). Le action d'ouverture/fermeture est contrôlée par un lest en inox, ce qui permet d'avoir une ouverture avec une faible pression. Le tampon EPDM fraisé sous angle de 3° permet d'obtenir une étanchéité parfaite. Tous les clapets (à exception du modèle KRK-R -O) sont montés sous un angle à 15°. La pression de service des modèles standard est 5 mCE mais des modèles aux pressions et dimensions supérieures sont livrables. Les clapets à pompe anti retour sont dotés d'un limiteur de course et d'un purgeur (option). **KRK-R-O** est un clapet circulaire destiné à un montage mural.

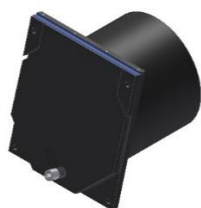
**D - Rückschlagklappen** verhindern Rückfluss. Die Rückstau - und Pumpenrückschlagklappen von KWT werden aus langlebigem HDPE (s.g.0,96) gefertigt. Die Schwimmfähigkeit wird mittels eines Gewichts beeinflusst, um den geringstmöglichen Öffnungsdruck zu erzielen. Die Lippendichtung wird im Winkel von 3° eingefräst, was eine perfekte statische Abdichtung bewirkt. Alle Modelle (mit Ausnahme der KRK-R-O) werden im Winkel von 15° angebracht. HDPERückschlag-klappen sind leicht und zuverlässig. Standardmäßig beträgt der Vordruck 5 mWS, Ausführungen mit höheren Werten sind jedoch möglich. Pumpenrückschlagklappen verfügen über einen Hubbegrenzer und eine optionale Entlüftung, um Über- und Unterdruck beim Ein- und Ausschalten der Pumpe zu vermeiden. Die **KRK-R-O** ist eine runde Klappe zur Wandmontage.

## Product range flap valves – Leverprogramma kleppen – Gamme de produits clapets – Produktauswahl klappen

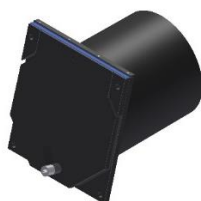
Code	EN	NL	FR	D
<b>KRK-R-O</b>	Ø Wall flat mounted	<b>Vlakke wandmontage</b>	<b>Murale</b>	<b>Aufbau</b>
<b>KRK-R-P</b>	Ø PVC pipe connection	t.b.v. PVC connectie	Adaptable pour tubes PVC	Adapter für PVC-Rohre versehen.
<b>KRK-R-BS</b>	Ø Conically shaped tube connection that slides into the concrete	Conisch verbindingsstuk t.b.v. beton	raccord conique pour béton	Adapter für betonrohr versehen
<b>KRK-R-OH</b>	Ø Round valve at a 15° angle wall mounted	Ronde klep onder 15 graden, wandmontage	Clapet rond pour montage sous un angle de 15°	Ruckschlagklappe, abbau, 15°
<b>KRK-R-F</b>	Ø Flange mounted.	Flensmontage	Munie d'une bride	Flansch montage
<b>KRK-RH-O</b>	□ Rectangular Wall flat mounted	Vierkante sparing – vlakke wandmontage	Clapet anti-retour carré. Mural	Ruckschlagklappe eckig aufbau
<b>KRK-RH-OH</b>	□ Rectangular valve at a 15° angle wall mounted	Vierkante sparing - Wandmontage 15° graden	Clapet anti-retour carré 15°	Ruckschlagklappe, eckig, 15°
<b>KPK</b>	□ Pump valve range	Pompkleppen serie	Clapet pompe anti-retour	Pumpenrückschlagklappe
<b>KRK-R-R</b>	Ø Round pit mounted	Wandmontage ronde put	Montage sur parroie arrondie	Wandmontierter runder Brunnen



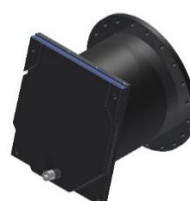
**KRK-R-O (600+)**



**KRK-R-P**



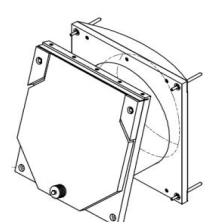
**KRK-R-BS**



**KRK-R-F**



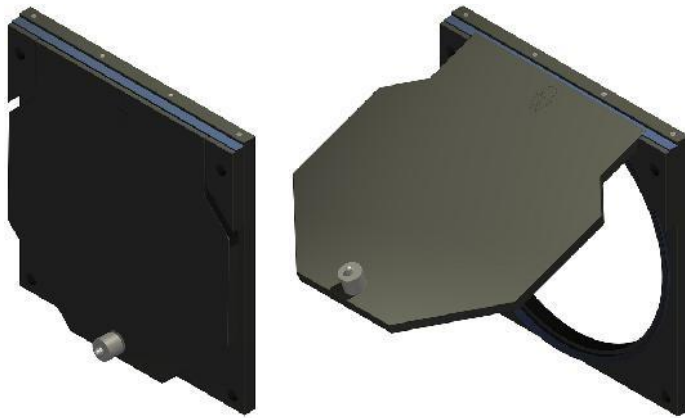
**KRK-R-OH**



**KRK-R-OH-R**

**Flap valve round, HDPE**  
 Terugslagklep, ronde opening (HDPE)  
 Clapet anti-retour, circulaire, PEHD  
 Rückschlagklappe, rund, HDPE

**KRK-R-O**  
**DN100-500**



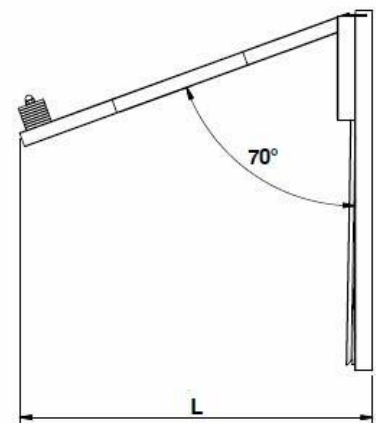
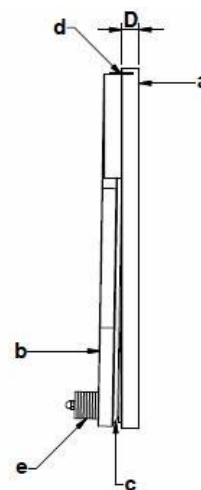
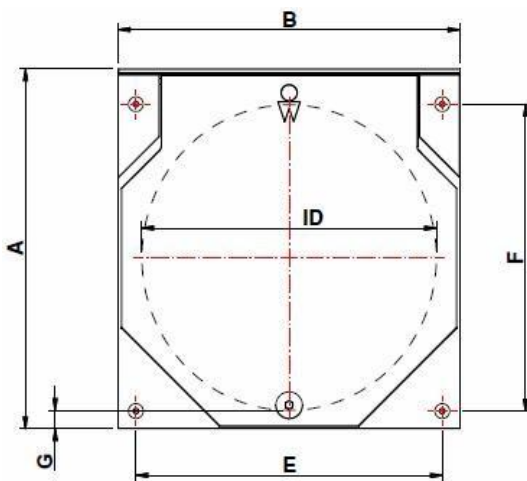
Closed - Dicht – Fermé – Zu

Open - Open – Ouverte – Geöffnet

Fix-kit  
 Bevestigingsmateriaal  
 Kit de fixation  
 Befestigungsmaterial



880.101Z100-500



KWT item number	DN	ID Ø	A	B	D	E	F	G	L	KG		
101Z0100	DN100	110	220	190	25	150	150	38	230	2	4 x M8	880.101Z0100
101Z0125	DN125	125	235	205	25	155	155	38	245	2	4 x M8	880.101Z0125
101Z0150	DN150	160	270	240	25	180	180	37	275	3	4 x M8	880.101Z0150
101Z0200	DN200	200	310	280	25	230	230	36	310	4	4 x M8	880.101Z0200
101Z0250	DN250	250	360	330	25	280	280	36	360	5	4 x M8	880.101Z0250
101Z0300	DN300	315	425	395	25	330	330	34	420	6	4 x M8	880.101Z0300
101Z0400	DN400	400	510	480	30	420	420	33	505	9	4 x M8	880.101Z0400
101Z0500	DN500	500	610	580	30	520	520	31	600	13	4 x M8	880.101Z0500

**Parts terminology**

- a Back plate
- b Flap
- c Seal
- d Hinge
- e Ballast weight

**Onderdelen**

- a Achterplaat
- b Klefplaat
- c Liprubber
- d Scharnier
- e Ballastgewicht

**Termes des pièces**

- a Plaque arrière
- b Couvercle
- c Joint profilé
- d Charnière
- e Contrepoids

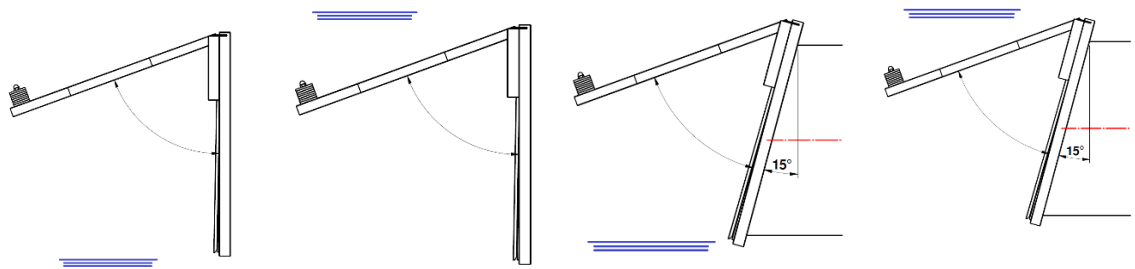
**Erläuterungen der Bauteile**

- a Rückwand
- b Laschenklappe
- c Gummidichtung
- d Scharnier
- e Lastungsgewicht

**Material specification – Materiaal – Matériaux – Material**

Back plate / Achterplaat / Plaque arrière / Rückwand Flap / Klepplaat / Couverture / Laschenklappe Mounting plate / Bevestigingsplaat / Plaque de montage / Befestigungsplatte Hinge / Scharnier / Charnière / Scharnier Ballast Weight / Ballastgewicht / Contrepoids / Lastungsgewicht Seal / afdichtrubber / Joint profilé / Gummidichtung	HDPE / PEHD HDPE / PEHD HDPE / PEHD Stainless Steel 316 / Inox 316 / WSt 1.441 / RVS 316 Stainless Steel 316 / Inox 316 / WSt 1.441 / RVS 316 EPDM
Fixing kit (O and OH) Bevestigingsmateriaal (O en OH) Kit de fixation (O et OH) Befestigungsmaterial (O und OH)	Chemical anchors and bolts, stainless steel Grade 316 Chemische ankers en bouten (RVS 316) Cheville à ancrage chimique et boulons (acier inoxydable 316) Chemische Anker und Schrauben (nichtrostender Stahl 316)

**Opening pressure above and under water in mm - Openingsdruk boven en onder water in mm - Pression ouverture au-dessus et en-dessous de l'eau en mm - Öffnungsdruck oberhalb u. unterhalb des Wassers in Mm**



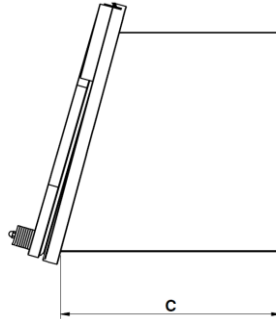
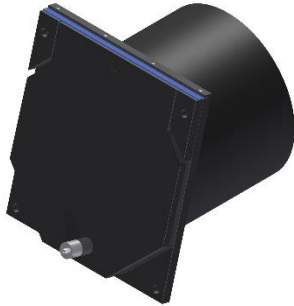
DN	0°	0°	15°	15°
100	15 mm	5 mm	30 mm	15 mm
125	15 mm	5 mm	30 mm	15 mm
150	20 mm	10 mm	40 mm	20 mm
200	20 mm	10 mm	40 mm	20 mm
250	25 mm	15 mm	50 mm	20 mm
300	30 mm	20 mm	55 mm	30 mm
400	45 mm	20 mm	60 mm	30 mm
500	52 mm	28 mm	100 mm	39 mm

Expected life span Verwachte levensduur Durée de vie prévue Erwartete Lebensdauer	25 Years / jaar / ans / Jahre
Intended use Beoogd gebruik Utilisation conforme Verwendungszweck	(Sewage) water - Gravity fall outlet -- not suitable for pumps see KPK serie -- (Riool) water Vrij verval uitlaat -- niet geschikt voor pompen, zie de KPK serie -- Eaux (usées) Sortie de chute par gravité -- ne convient pas aux pompes voir série KPK -- (Ab) wasser Schwerkraftabfallauslass -- nicht für Pumpen geeignet, siehe KPK-Serie --
Maintenance Onderhoud Entretien Instandhaltung	Very low – see maintenance manual Zeer laag - zie onderhoudshandleiding Très faible - voir le manuel d'entretien Sehr niedrig - siehe Wartungshandbuch

Find our installation brochure on our website.  
 Vind onze montagehandleiding op onze website.  
 Trouvez votre brochure d'installation sur notre site Web.  
 Finden Sie Ihre Installationsbroschüre auf unserer Website.

### KRK-R-P

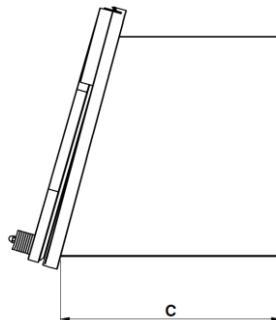
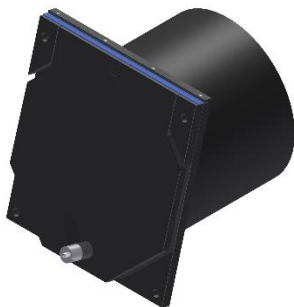
Code	Ø	EN	NL	FR	D
KRK-R-P	Ø	PVC pipe connection	t.b.v. PVC connectie	Adaptable pour tubes PVC	Adapter für PVC-Rohre versehen.



DN	TUBE Length (C)	KWT item nr.
DN100	150	102Z0100
DN125	150	102Z0125
DN150	150	102Z0150
DN200	250	102Z0200
DN250	250	102Z0250
DN300	250	102Z0300
DN400	300	102Z0400
DN500	300	102Z0500

### KRK-R-BS

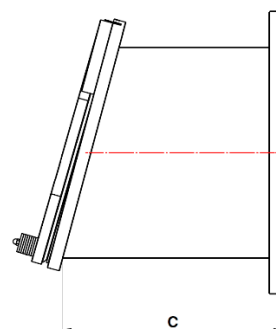
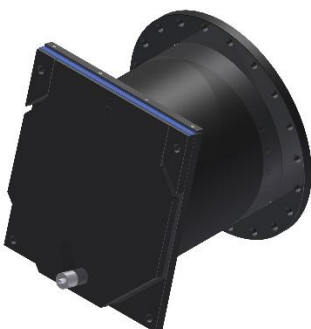
Code	Ø	EN	NL	FR	D
KRK-R-BS	Ø	Conically shaped tube connection that slides into the concrete	Conisch verbindingsstuk t.b.v. beton	Raccord conique pour béton	Adapter für betonrohr versehen



DN	TUBE Length (C)	KWT item nr.
DN250	235	103Z0250
DN300	285	103Z0300
DN400	385	103Z0400
DN500	485	103Y0500.A

### KRK-R-F PN10

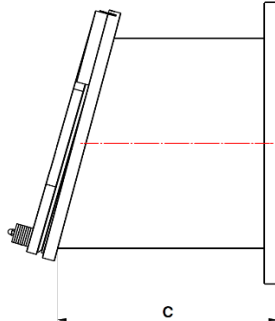
Code	Ø	EN	NL	FR	D
KRK-R-F	Ø	Flange mounted.	Flensmontage	Munie d'une bride	Flansch montage



DN	TUBE Length (C)	KWT item nr.
DN100	160	104Z0100
DN125	160	104Z0125
DN150	160	104Z0150
DN200	265	104Z0200
DN250	265	104Z0250
DN300	265	104Z0300
DN400	315	104Z0400
DN500	315	104Z0500

### KRK-R-OH

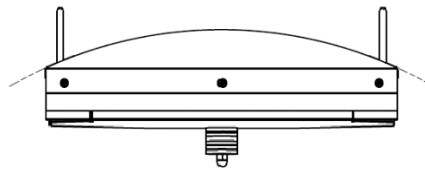
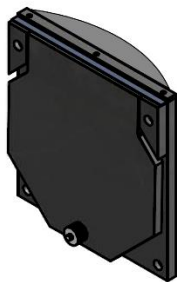
Code	Ø	EN	NL	FR	D
KRK-R-OH	Ø	Round valve at a 15° angle wall mounted	Ronde klep onder 15 graden, wandmontage	Clapet arrondi sous angle de 15°	Rückschlagklappe, abbau, 15°



DN	TUBE Length (C)	KWT item nr.
DN100	160	105Z0100
DN125	160	105Z0125
DN150	160	105Z0150
DN200	265	105Z0200
DN250	265	105Z0250
DN300	265	105Z0300
DN400	315	105Z0400
DN500	315	105Z0500

### KRK-R-R

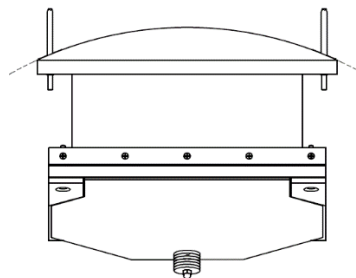
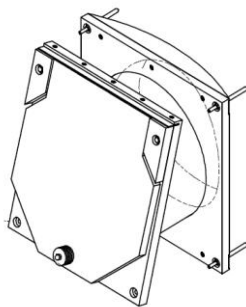
Code	Ø	EN	NL	FR	D
KRK-R-R	Ø	Round pit mounted	Wandmontage ronde put	Montage sur paroi arrondie	Wandmontierter runder Brunnen



DN	Radius	KWT item nr.
DN100	800 1.000	1.250
DN125	800 1.000	1.250
DN150	800 1.000	1.250
DN200	800 1.000	1.250
DN250	1.000	1.250
DN300	1.000	1.250
DN400	1.250	
DN500	1.250	

### KRK-R-OH-R

Code	Ø	EN	NL	FR	D
KRK-R-OH-R	Ø	Round pit valve at a 15° angle wall mounted	Ronde klep onder 15 graden, ronde wandmontage	Montage sur paroi arrondie sous un angle de 15°	Rückschlagklappe, abbau, 15° runder Brunnen



DN	Radius	KWT item nr.
DN100	800 1.000	1.250
DN125	800 1.000	1.250
DN150	800 1.000	1.250
DN200	800 1.000	1.250
DN250	1.000	1.250
DN300	1.000	1.250
DN400	1.250	
DN500	1.250	





En Product range	NL Leverprogramma	FR Gamme de produits	D Produktauswahl
-Non-return Valves	-Terugslagkleppen	-Clapets anti-retour	-Rückstauklappen
-Wall mounted Penstocks	-Afsluiters	-Vannes de régulation	-Sperrschieber
-Inline penstocks	-Leidingafsluiters	-Vanne pour conduits d'eau	-Rohrspindelschieber
-Channel Penstocks (SluiceGates) and Stop Logs	-Ophaalbare kanaalschuiven en schotbalken	-Batardeaux et vannes batardeau	-Rinnenschieber und Dammbalken
-Stackable weirs and wells	-Overstortputten en opbouwstuwten	-Déversoirs de trop-plein	-Überlaufbecken und Aufbauwehre
-Channel Weirs	-Regelbare overstortschuiven	-Vantelles de trop-plein	-Überlaufschieber
-Screens	-Roosters	-Grilles	-Rechen
-Fitting and operation accessories	-Bedienings- en montage accessoires	-Accessoires de montage et de commande	-Bedienung- u. Montagenzubehör



We have the answer:

For this solution our customer contact us from Brazil, he needed a very large waterflow behind there pumps. Not a problem for KWT and their large pump valves, we delivered 3 DN Ø1.200 for this project that was connected to the Olympic games in Brazil 2016.

**KWT Waterbeheersing / KWT International**  
KWT Group, Wentelploeg 42  
NL-8256 SN Biddinghuizen

T: +31 (0)321 33 55 66  
E: [salessupport@kwt.nl](mailto:salessupport@kwt.nl)

**KWT Milieu België**  
KWT Milieu BVBA  
Merksplassesteenweg 95/3  
BE-2310 Rijkevorsel

T: +32(0)3 309 06 57  
E: [salessupport@kwtmilieu.be](mailto:salessupport@kwtmilieu.be)